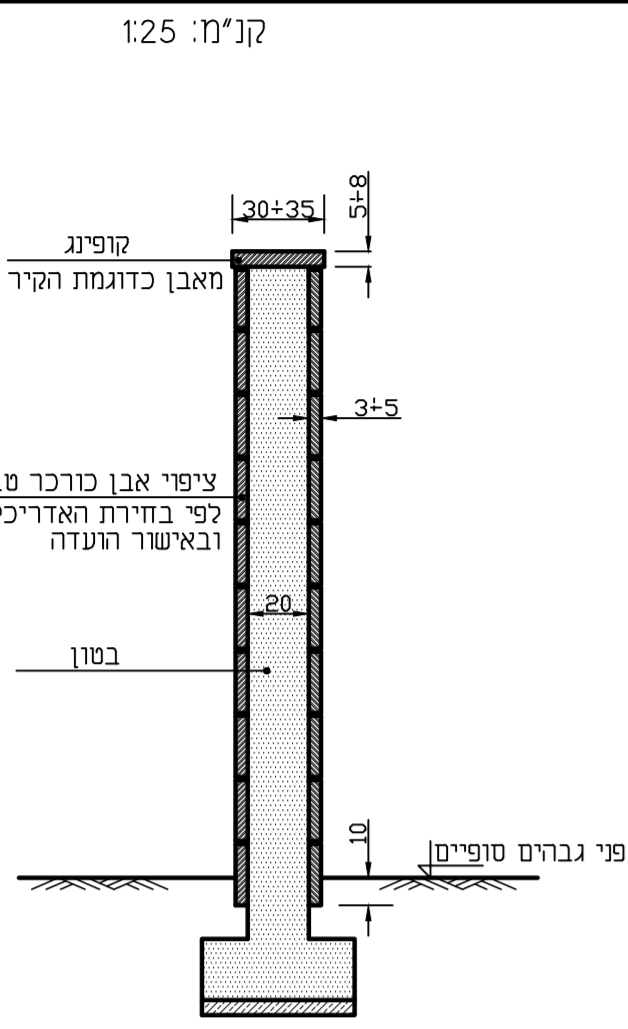
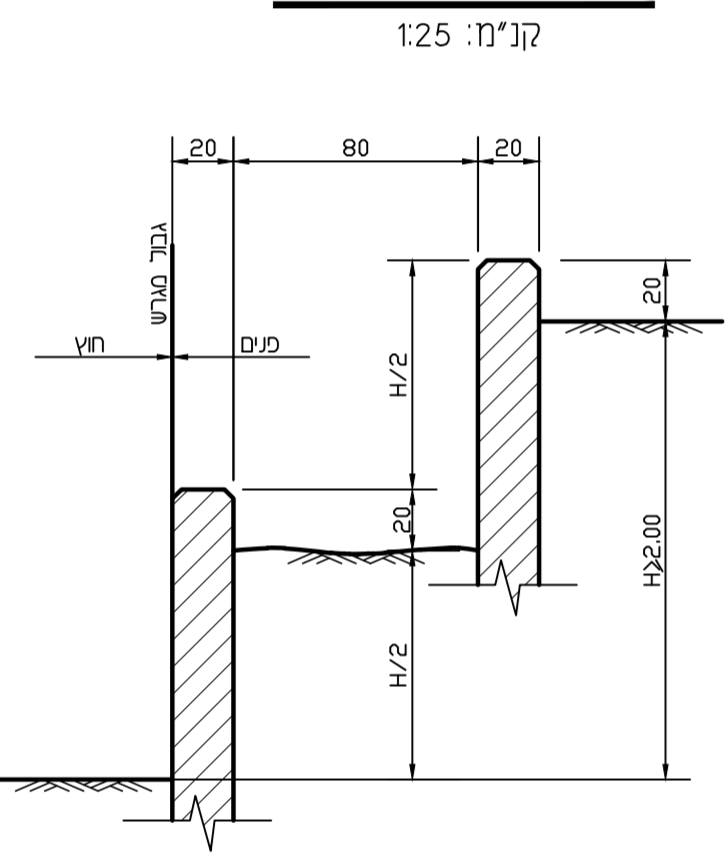


**פרט חיפוי קירות באבן טבעית וקופינג**



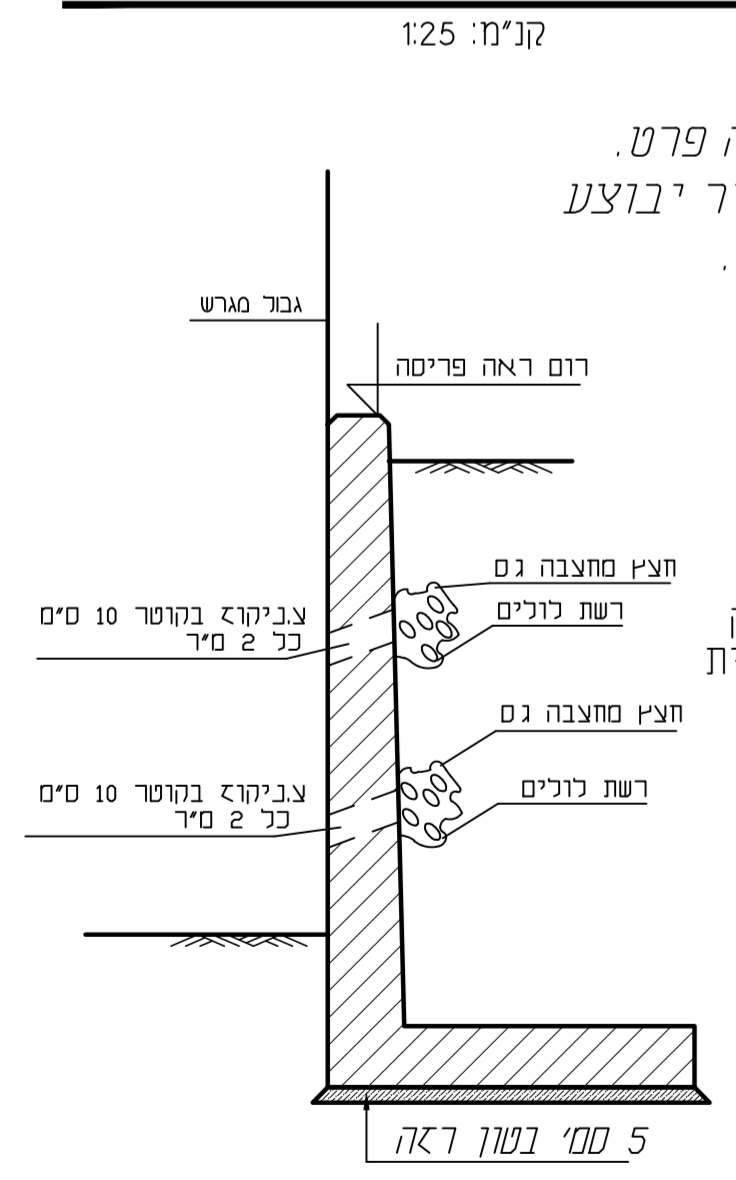
**הערות:**  
 1. המידות בסי"מ.  
 2. החיפוי יבוצע בצד הפונה לשטחים צבוריים, כבישים, שבילים, ש.צ.פ.

**פרט קיר מפוצל**



**הערה:**  
 תכנון קירות יבוצע ע"י מהנדס הבנין.

**פרט טיפוס לקיר תומך מבטון מזוין**

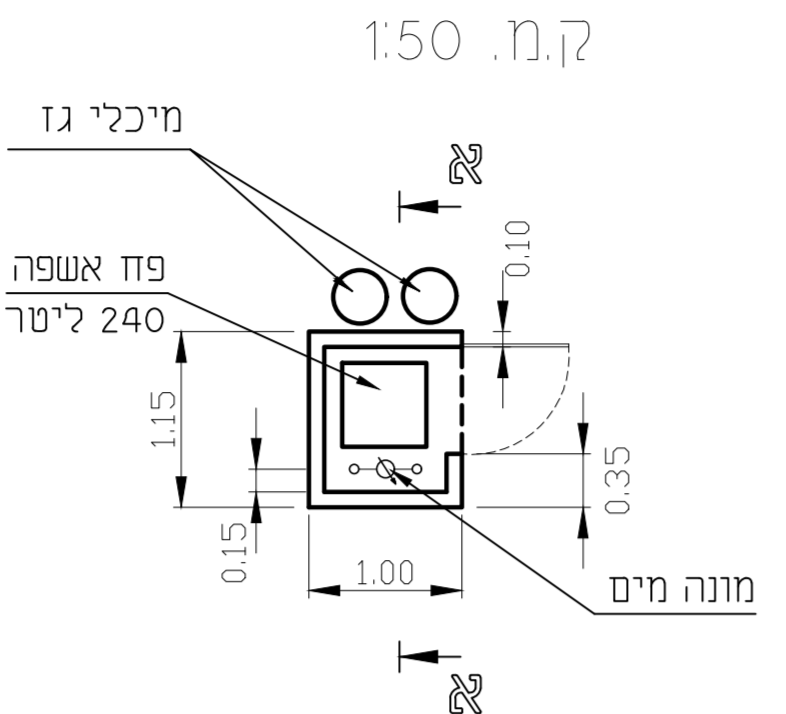


1. חיפוי קיר ראה פרט.  
 2. תכנון זיון הקיר יבוצע ע"י מהנדס הבנין.

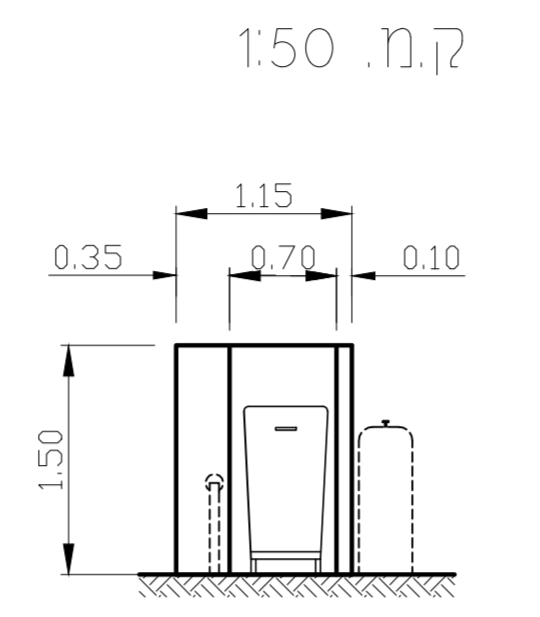
**הערות לכניעת קירות תומכים**

- יש להגדיר סכנו מוטב כעורך איטורי סוגים כביקורת חוקי הבטון.
- עומק יסודות הקירות התומכים יהיו לפחות 50 ס"מ מפני הרקע טיפיים.
- המיקום והחומר נגב ההלך יהיה מחומר סגור המכיל עד 10% חומר עובר נפה 200 המכילי יהיה בטבלות של 20 ס"מ, ע"י שכבה הל כדוגמת רומט 75 לעציפות של 96% מודיפיקר א.א.ש.ה.
- יש לראות לנהלים בקירות: רומט 10 ס"מ כ" 2 ס"מ, עם מסגנו של רשת ומקצי סודרג מסוחר.
- יש לבצע חפרי כל 12 ס"מ

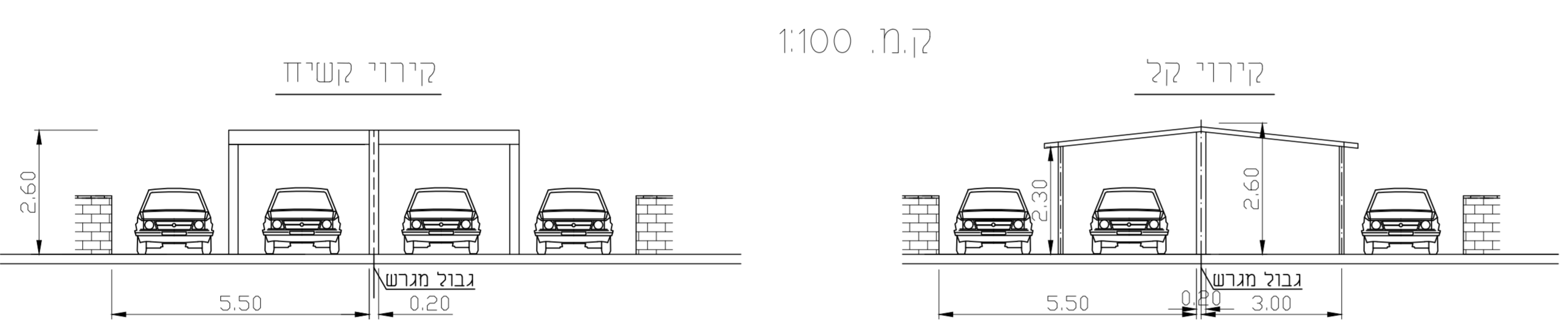
**פרט לחדר שרות**



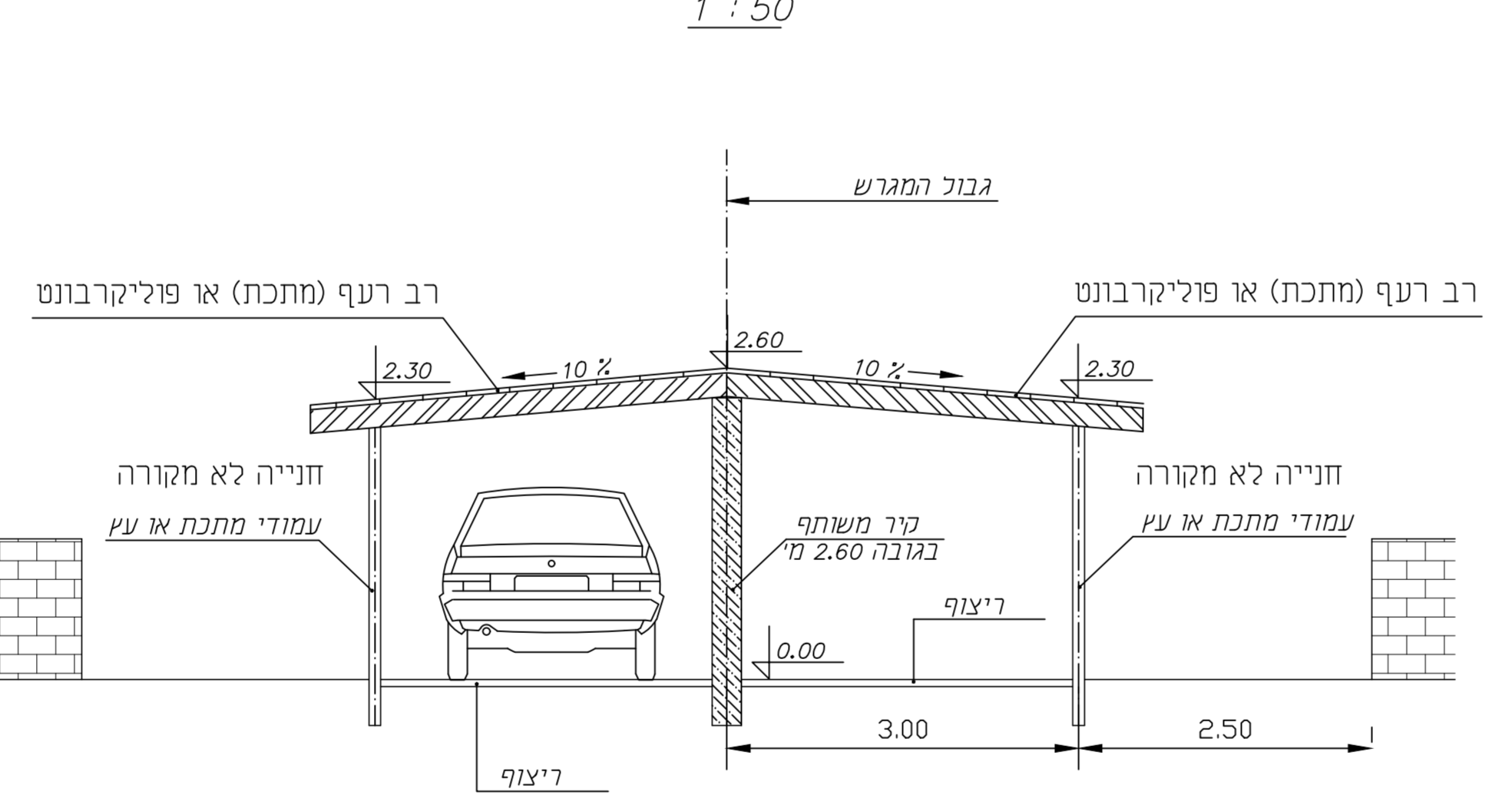
**חדר א-א**



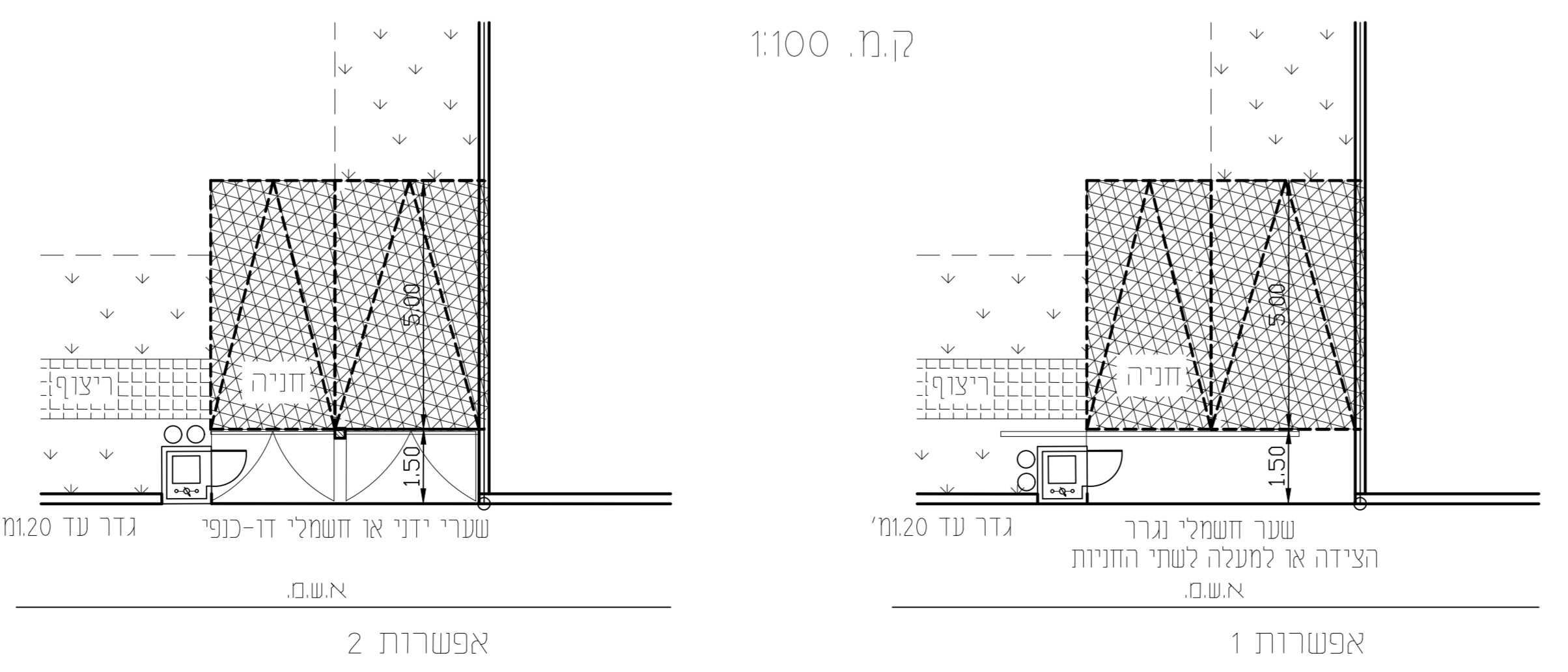
**קירוי לחניה**



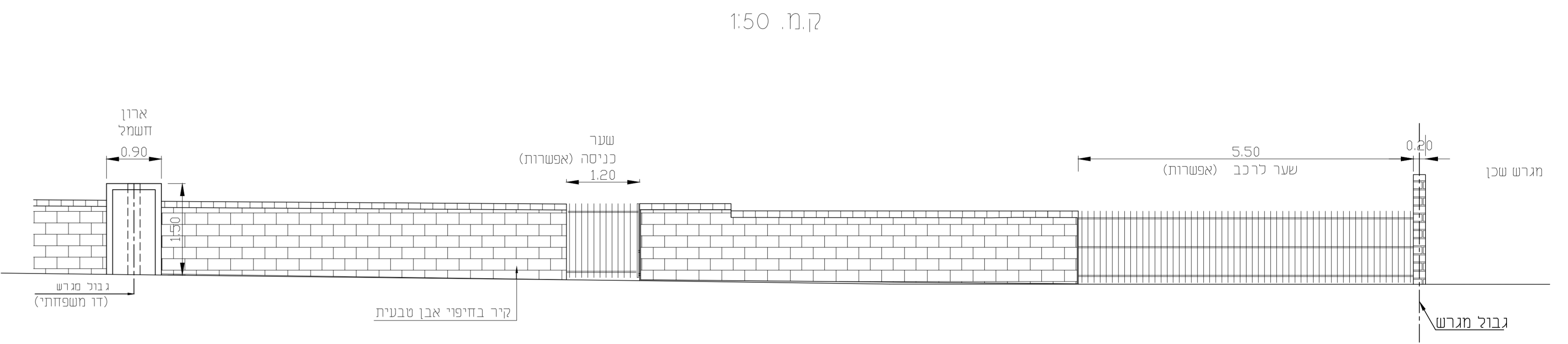
**פרט קירוי קל**



**שערים**

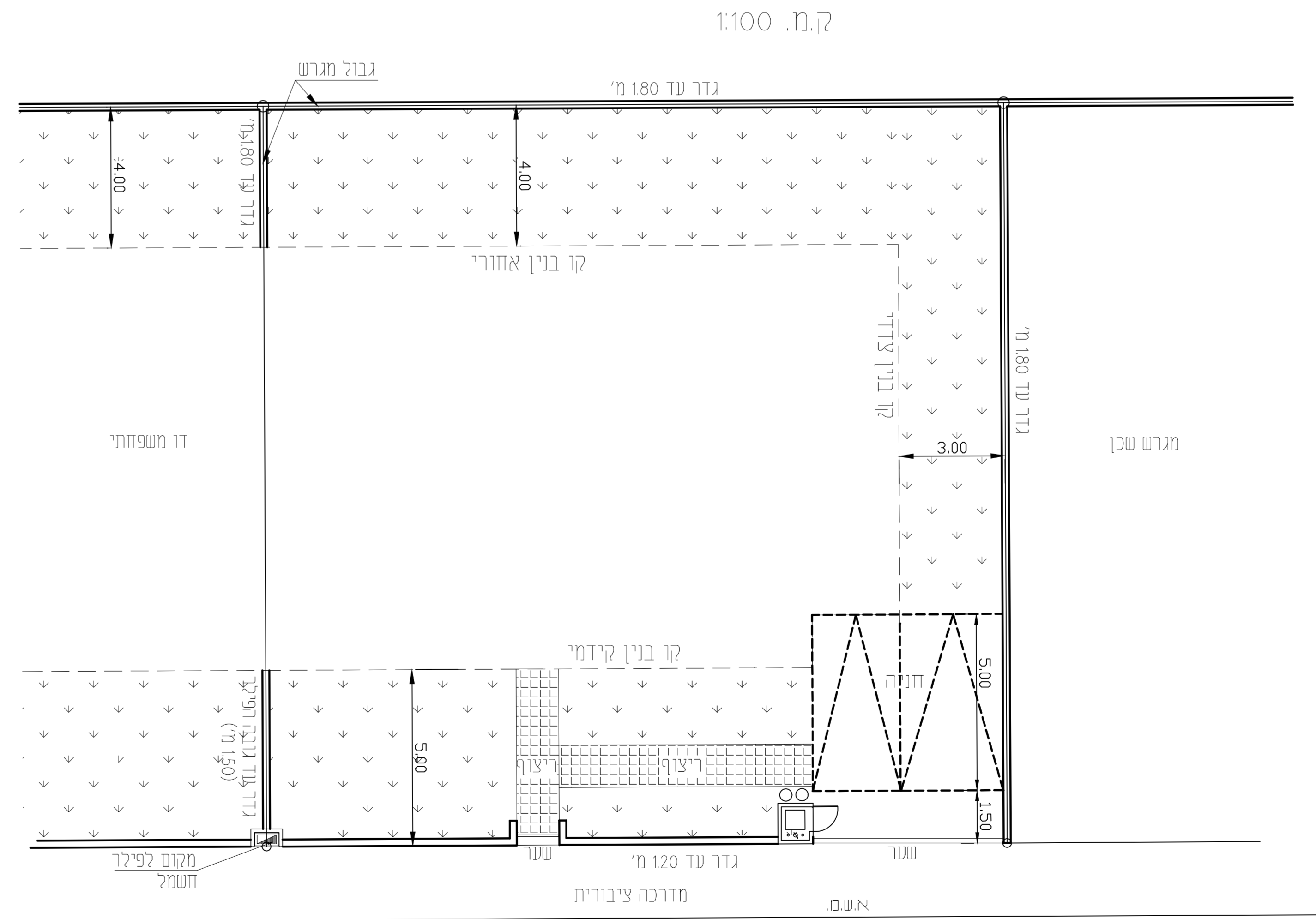


**חזית מגרש טיפוסי**



הערה: גובה הגדר הבנויה והשערים יהיו עד גובה 1.20 מ', למעט קירות המסגרת לחצר הפיליטים, שיהיו עד גובה 1.50 מ'.

**תנוזחה מגרש טיפוסי**



5	
4	
3	
2	
1	
	חפוצה
	חאיר
15	
14	
13	
12	
11	
10	
9	עדכון
8	כ"ביצוע
7	עדכון (קיר מפוצל)
6	עדכון (קיר קל)
5	הוצאה למכרז
4	עדכון
3	עדכון
2	עדכון
1	עדכון (חדר שרות)
מחודר	מחות העדכון

על המבצע לבקר את מידות. לתחילתו בכצע וכדורי למתכנן על כל שעות. טסיה או אי החמחה בפרט המשר' בעבודתו

**מ.מ.בנימינה**

יש: בנימינה-גבעת הפרחים איג' גבעת הפרחים ש/507

עם פרויקט **גבעת הפרחים**

עם תכנית **פרטים וחתכים טיפוסיים/בניי**

תחילה: **פזר** תכנון: **אריה** שרשט: **נטליה** תאריך: **06.05.03**

טעיה  לאשפר  תכרז  כ"ביצע  מחודר  9

תוקף - ת.ד. 3765 כפר סודר 40593  
 קמ 09-8997282-09-8997282-09-8997282  
 קמ 050-5202898-050-5202898  
 בית - כפר סודר 40593 טל: 09-8997282  
 www.fellner.co.il  
 E-mail: fellner@netvision.net.il